

DECEMBER 2014

Neimed Krimpbericht

Verschillend patroon in bevolkingsontwikkeling in 2014 in Limburgse regio's

In Nederland nam de bevolkingsgroei in 2014 toe. In Limburg was een tegengestelde ontwikkeling: de daling nam wat toe. In Midden-Limburg is de daling van 2013 omgeslagen naar een stijging in 2014. In Maastricht en Mergelland was een omgekeerde beweging: de groei ging over in een daling. De schommelingen in de bevolkingsontwikkeling worden vooral door het buitenlands migratiesaldo veroorzaakt.

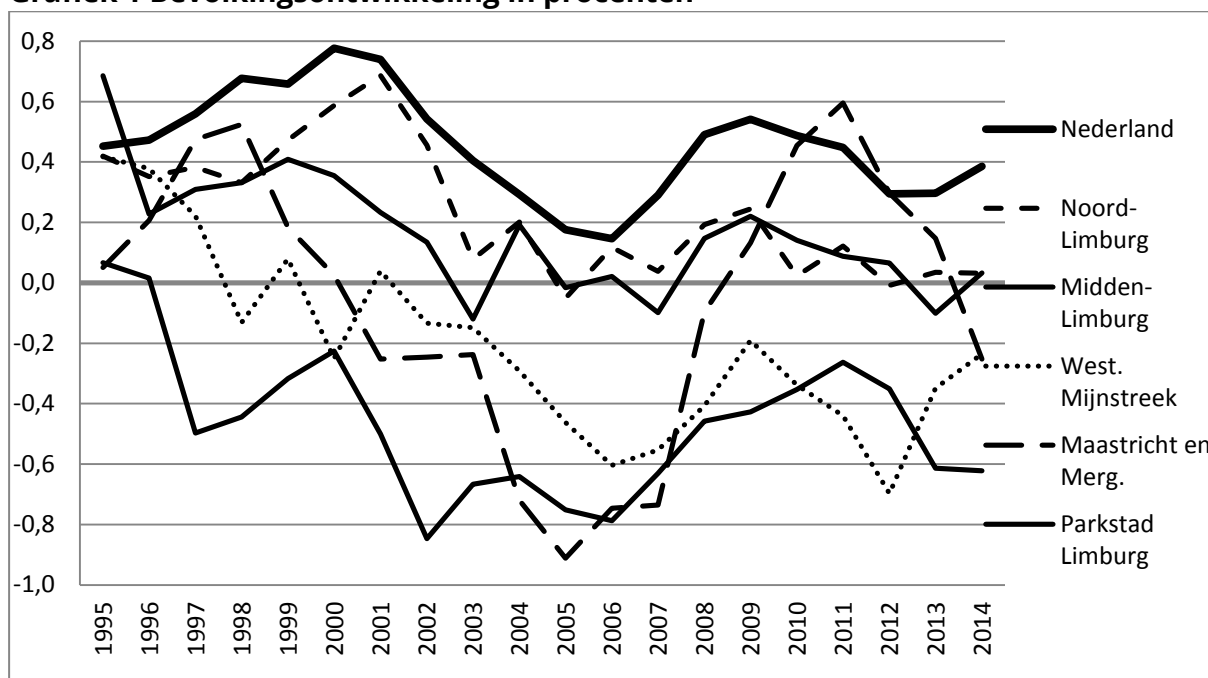
Cijfers

Op basis van de ontwikkeling tot en met oktober 2014 is een raming gemaakt voor de ontwikkeling tot eind 2014. Alle cijfers per regio zijn uitgedrukt in procenten van het aantal inwoners. In tabel 1 staan de cijfers voor 2011 tot en met 2014. In de grafiek is een langere periode genomen: 1995-2014.

Bevolkingsontwikkeling

Grafiek 1 laat zien dat in Nederland na 2009, na het begin van de economische crisis, de bevolkingsgroei minder is geworden, maar dat in 2014 de groei weer wat toegenomen is. Binnen Limburg heeft de regio Maastricht en Mergelland de grootste variatie in de bevolkingsontwikkeling: het is de regio met sterkste daling in 2004 en 2005, de grootste groei in de periode 2010-2013 en in 2014 de sterkste daling na Parkstad Limburg. De niet gelijkmatige groei van het aantal studenten in Maastricht is een belangrijke oorzaak van dit wisselend patroon.

Grafiek 1 Bevolkingsontwikkeling in procenten



Bron: CBS, KcBB.

Tabel 1 Bevolkingsontwikkeling in procenten

	2011	2012	2013	2014
Verandering totaal aantal inwoners				
Nederland	0,45	0,29	0,30	0,39
Limburg	0,04	-0,11	-0,17	-0,20
Natuurlijke aanwas				
Nederland	0,27	0,21	0,18	0,22
Limburg	-0,10	-0,17	-0,18	-0,18
Migratiesaldo				
Nederland	0,18	0,08	0,12	0,17
Limburg	0,14	0,06	0,01	-0,02
Noord-Limburg	0,12	-0,01	0,04	0,03
Midden-Limburg	0,09	0,07	-0,10	0,03
West. Mijnstreek	-0,44	-0,70	-0,35	-0,24
Parkstad Limburg	-0,26	-0,35	-0,61	-0,62
Maastricht en Merg.	0,60	0,30	0,15	-0,25

Bron: CBS, KcBB.

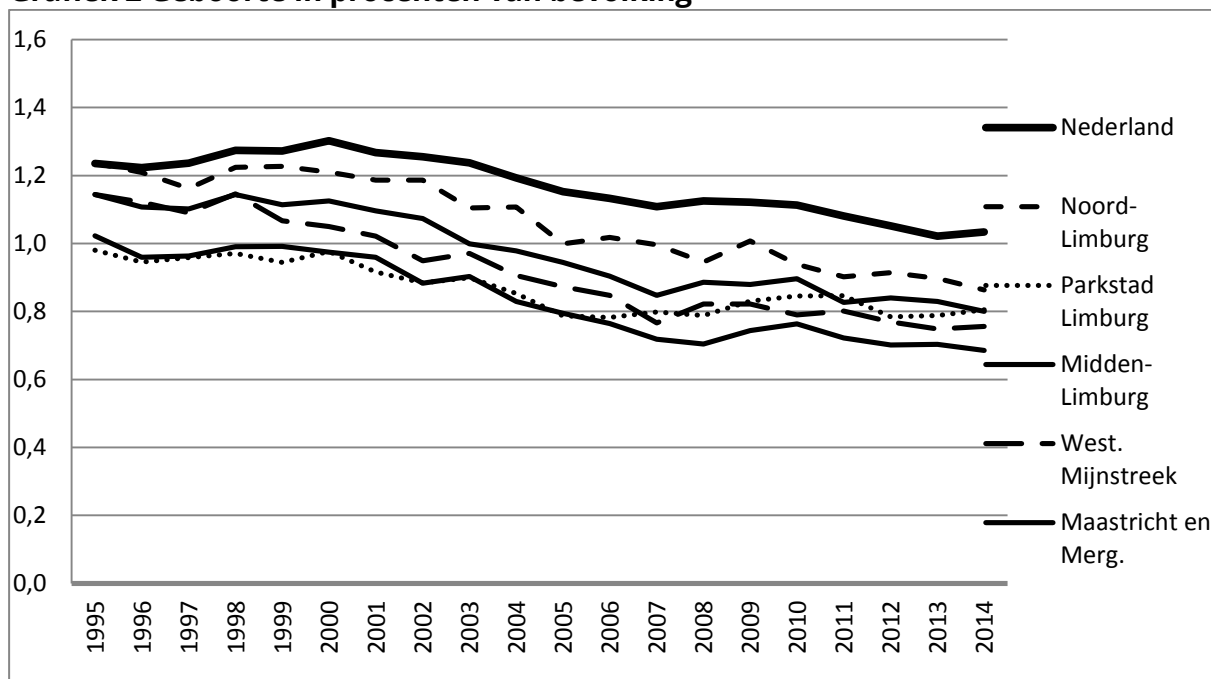
Componenten van de bevolkingsontwikkeling

De bevolkingsontwikkeling wordt enerzijds beïnvloed door geboorte en sterfte, de natuurlijke aanwas genoemd, en anderzijds door het saldo van inkomende en uitgaande migratie, met onderscheid in binnenlands en buitenlands. Deze componenten komen in navolgende grafieken aan de orde.

Geboorte

Het aantal kinderen dat geboren wordt vertoont een vrij gelijkmatig patroon: al ongeveer 15 jaar dalend en extra dalend na het begin van de economische crisis. In Nederland en Parkstad Limburg was er in 2014 weer een groei.

Grafiek 2 Geboorte in procenten van bevolking

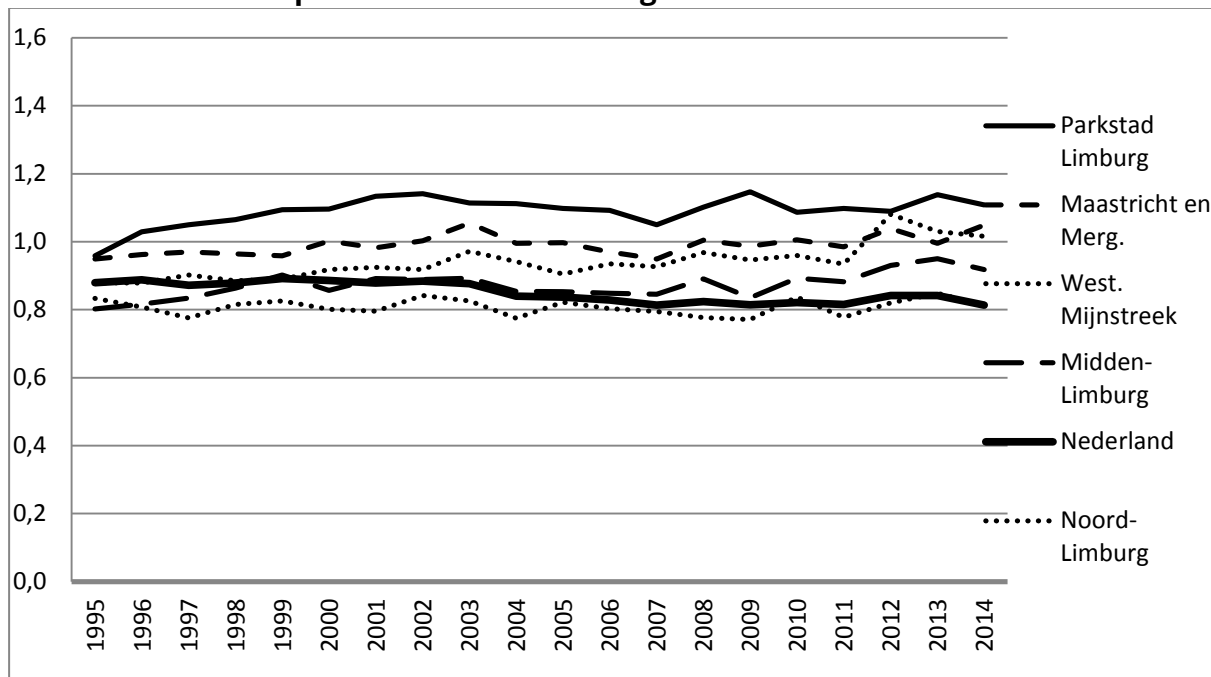


Bron: CBS, KcBB.

Sterfte

Het aantal mensen dat sterft is redelijk stabiel door de jaren heen. In Nederland en Limburgse regio's was er een daling in 2014, behalve in de regio Maastricht en Mergelland.

Grafiek 3 Sterfte in procenten van bevolking

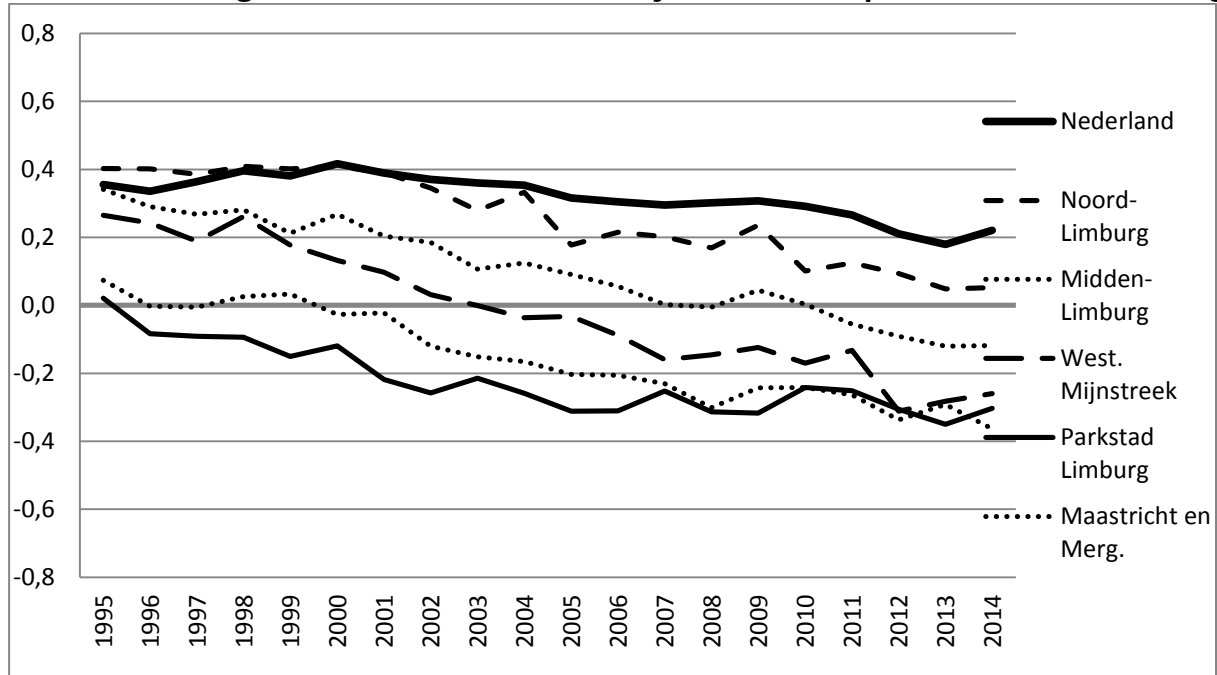


Bron: CBS, KcBB.

Natuurlijke aanwas

Het saldo van geboorte en sterfte vertoont een trendmatig dalende lijn als gevolg van de ontwikkeling van het aantal geboorten. In 2014 was er in Nederland echter een stijging (meer geboorte en minder sterfte). Ook Parkstad Limburg en Westelijke Mijnstreek laten een stijging zien.

Grafiek 4 Saldo geboorte en sterfte, natuurlijke aanwas in procenten van bevolking

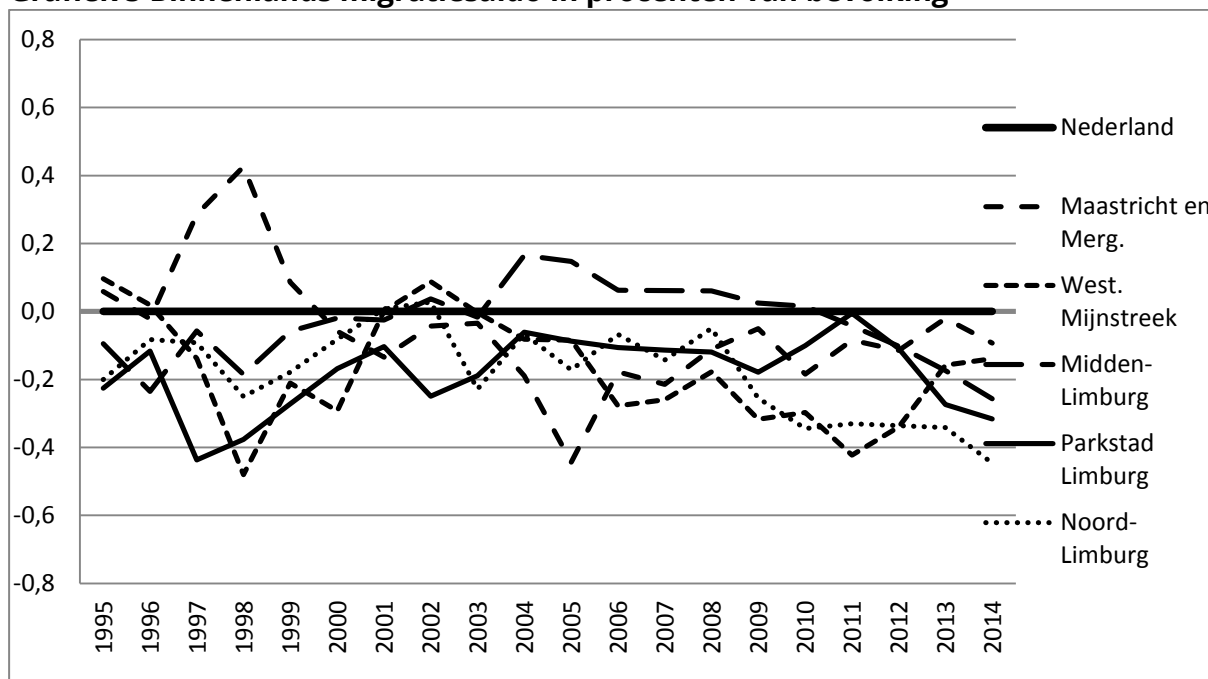


Bron: CBS, KcBB.

Binnenlands migratiesaldo

Het saldo van migratie tussen gemeenten en regio's binnen Nederland als geheel is per definitie gelijk aan nul. Bij de Limburgse regio's is het saldo van binnenlandse migratie in de loop van de jaren over het algemeen kleiner dan nul: er vertrekken meer mensen naar elders in Nederland dan er zich vestigen vanuit andere regio's in Nederland. Dit komt onder andere doordat jongeren elders gaan studeren en daarna niet allemaal terug komen. Noord-Limburg heeft het grootste uitgaand binnenlands migratiesaldo.

Grafiek 5 Binnenlands migratiesaldo in procenten van bevolking



Bron: CBS, KcBB.

Buitenlands migratiesaldo

De buitenlandse migratie is de meest wispelturige component van de bevolkingsontwikkeling. De schommelingen in de bevolkingsontwikkeling worden daarom ook voor een belangrijk deel veroorzaakt door het buitenlandse migratiesaldo. Er zijn perioden met een positief saldo (meer inkomend dan uitgaand) en perioden met een negatief saldo (minder inkomend dan uitgaand).

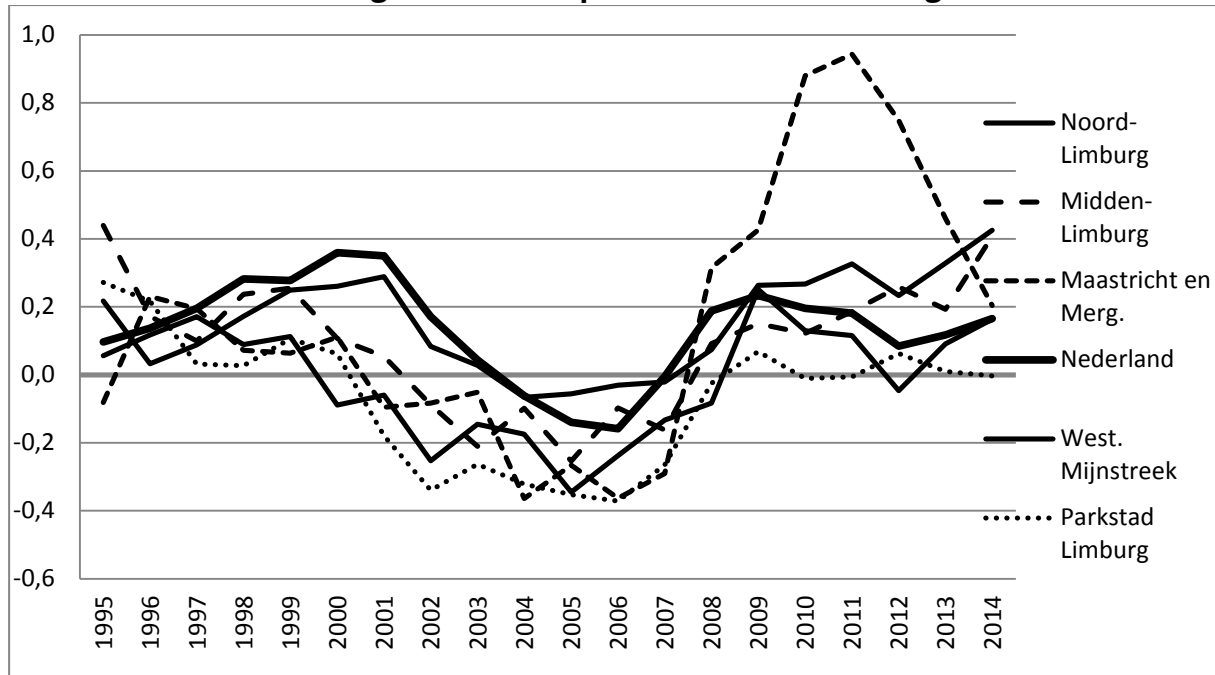
Er is een aantal factoren dat de omvang van de buitenlandse migratie beïnvloedt. Hierbij kan met name gedacht worden aan de economische conjunctuur (buitenlandse arbeidskrachten), beleid ten aanzien van vluchtelingen en asielzoekers en oorlogssituaties, prijsverschillen van huizen in Nederland en aangrenzend buitenland en groei aantal buitenlandse studenten.

Er is nu in Nederland en alle Limburgse regio's een inkomend migratiesaldo vanuit het buitenland, behalve in Parkstad Limburg. Daar is het saldo ongeveer nul.

Opvallend is de ontwikkeling in de regio Maastricht en Mergelland. Daar was in de periode 2009-2013 een opvallend groot inkomend migratiesaldo vanuit het buitenland.

Waarschijnlijk werd dit voor een belangrijk deel veroorzaakt door de groei van het aantal buitenlandse studenten in Maastricht. In 2014 is het inkomend buitenlands migratiesaldo in de regio Maastricht en Mergelland weer gezakt naar een gemiddeld niveau ten opzichte van de andere regio's.

Grafiek 6 Buitenlands migratiesaldo in procenten van bevolking



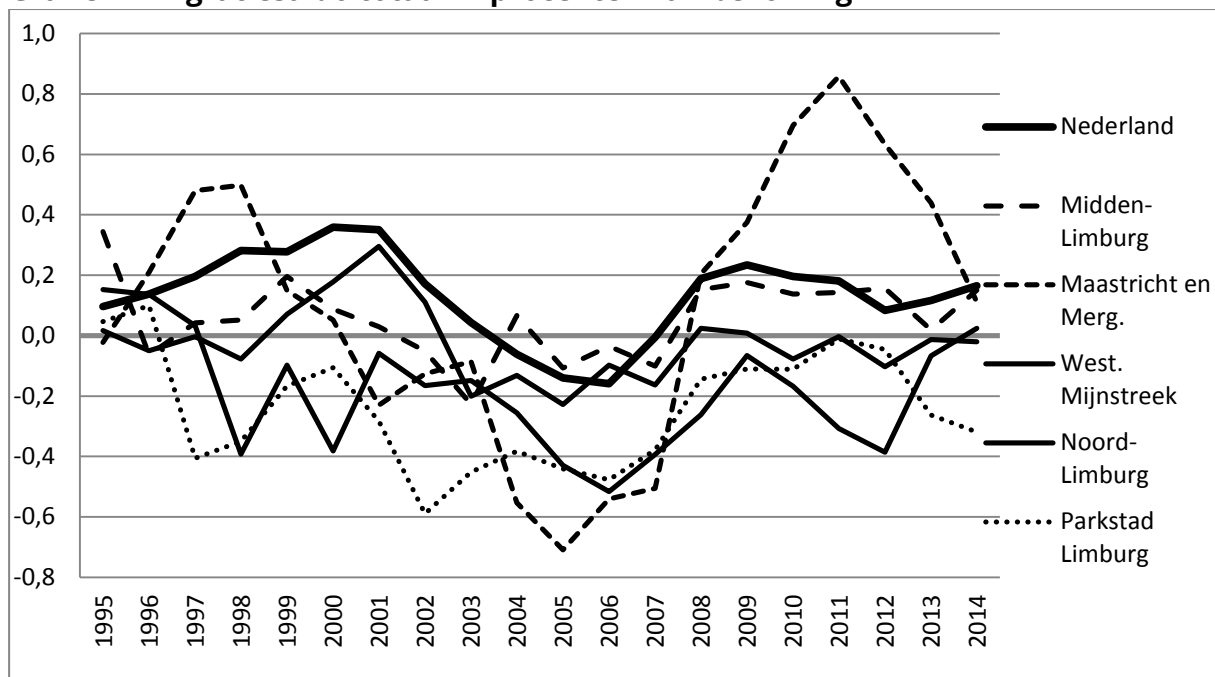
Bron: CBS, KcBB.

Migratiesaldo totaal

Wanneer het binnenlandse en het buitenlandse migratiesaldo worden opgeteld tot het totale migratiesaldo dan springt de regio Maastricht en Mergelland er opnieuw uit: het laagste saldo in 2004-2007 en het hoogste saldo in 2008-2013.

Binnen Limburg hebben de laatste 7 jaren alleen de regio's Maastricht en Mergelland en Midden-Limburg een inkomend migratiesaldo. De andere drie regio's hebben over het algemeen een uitgaand migratiesaldo, er vertrekken meer mensen dan er zich vestigen.

Grafiek 7 Migratiesaldo totaal in procenten van bevolking



Bron: CBS, KcBB.

Wim Derks

(Noot redactie: Wim Derks is econoom en werkzaam bij Kenniscentrum voor Bevolkingsdaling en Beleid.)

